



Plan Nacional de Prevención Integral y Control del Fenómeno Socio Económico de las Drogas 2017-2021

**Taller para Coordinaciones Zonales SETED
Diciembre 2017**

Alcance

• 121 mesas de diálogo

- Instituciones educativas fiscales en zonas de mayor incidencia
- Instituciones de educación superior
- Asociación de Mujeres
- Gremios de Médicos y Psicólogos
- Organizaciones Internacionales
- Representantes de industria de SCSF
- Colectivos de usuarios
- Total: **1.540 personas participantes**

• Más de 300 Acuerdos por la Prevención

- Instituciones de educación superior
- Gobiernos Autónomos Descentralizados
- Centros de Tratamiento Privados
- Institutos de Arte y Cultura
- Medios de Comunicación
- Clubes y Federaciones Deportivas
- Escuelas de Conducción

• 150 pactos éticos suscritos con empresas para prevenir el desvío de SCSF

Propuestas Generales

- No criminalización del consumidor
- Enfoque de prevención y derechos humanos
- Políticas dirigidas a mujeres
- Estrategias para el buen uso del tiempo libre
- Prevención en comunidad educativa
- Evidencia científica y buenas prácticas
- Atención residencial para consumidores de drogas
- Información y Educación sobre drogas

- Regulación del Cannabis
- Endurecimiento de penas y eliminación de las Tablas (umbrales y escalas)

Adoptado



En estudio

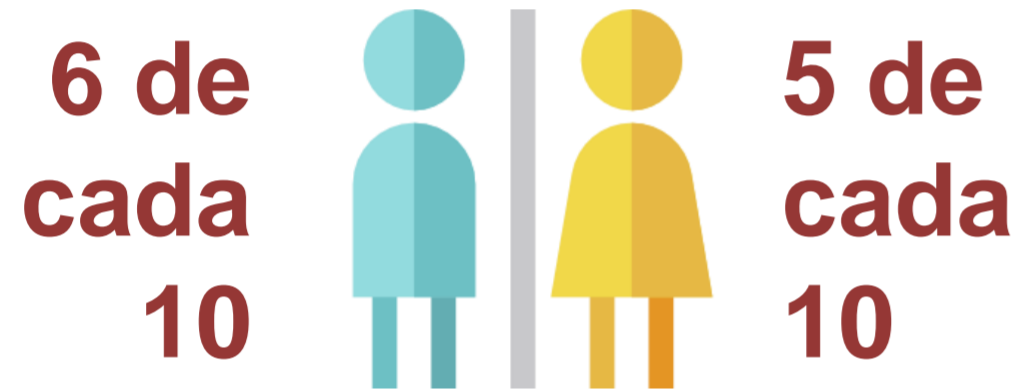


Diagnóstico del fenómeno de drogas

Consumo en edades tempranas



Consumo mensual de alcohol en universitarios
1 de cada 2



Consumo mensual de cigarrillos en universitarios
1 de cada 5



Fuente: ONUDC 2016

Magnitud de consumo



Consumo anual de drogas ilícitas de 12 a 17 años

Alguna droga
1 de cada 10

Marihuana
1 de cada 10

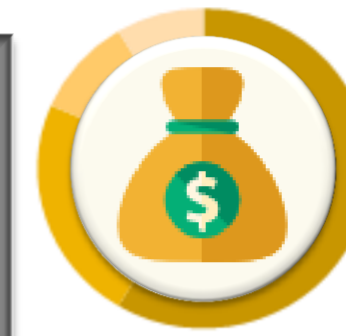
Heroína
1 de cada 50

Pasta base
1 de cada 50

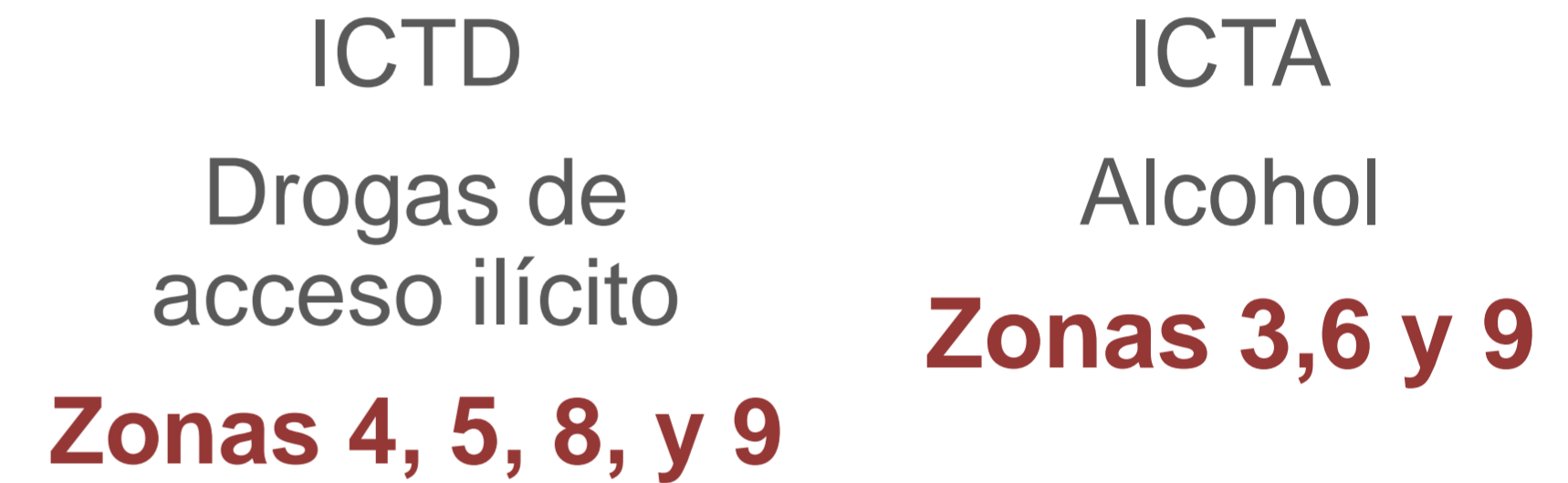
Cocaína
1 de cada 50

Fuente: SETED 2016

Diagnóstico Territorial



Concentración territorial del fenómeno



Fuente: SETED 2017



Mortalidad relacionada al consumo de drogas (2015)

8.693
fallecimientos directos e indirectos

13,42% del total de fallecimientos a nivel nacional

Fuente: SETED 2015



Factores de riesgo y protección del consumo de drogas en estudiantes de 9no EGB, 1ro y 3ro de bachillerato



638%

más probabilidad de consumir drogas en adolescentes a los que les han ofrecido drogas



21%

menos probabilidad de consumir drogas en adolescentes que se sienten escuchados por sus padres



7,3%

más probabilidad de consumir drogas en entornos en los que los compañeros consumen



220%

más probabilidad de consumir drogas en adolescentes que han vendido alguna droga



25%

menos probabilidad de consumir drogas en adolescentes que se sienten valorados por sus familia



46%

más probabilidad de consumir drogas en adolescentes con amigos que fuman tabaco



69%

más probabilidad de consumir drogas en adolescentes con padres que no conocen las actividades de su hijo después del colegio



13%

menos probabilidad de consumir drogas en adolescentes que obedecen las reglas del hogar



50%

más probabilidad de consumir drogas en adolescentes que faltaron a escondidas a clases



Mortalidad Relacionada al Consumo de Drogas en Ecuador 2000 - 2015

Datos 2015

8.693

Fallecimientos
relacionados al consumo
de drogas (13,42%)

Directas

→ **5,18%**
450 muertes

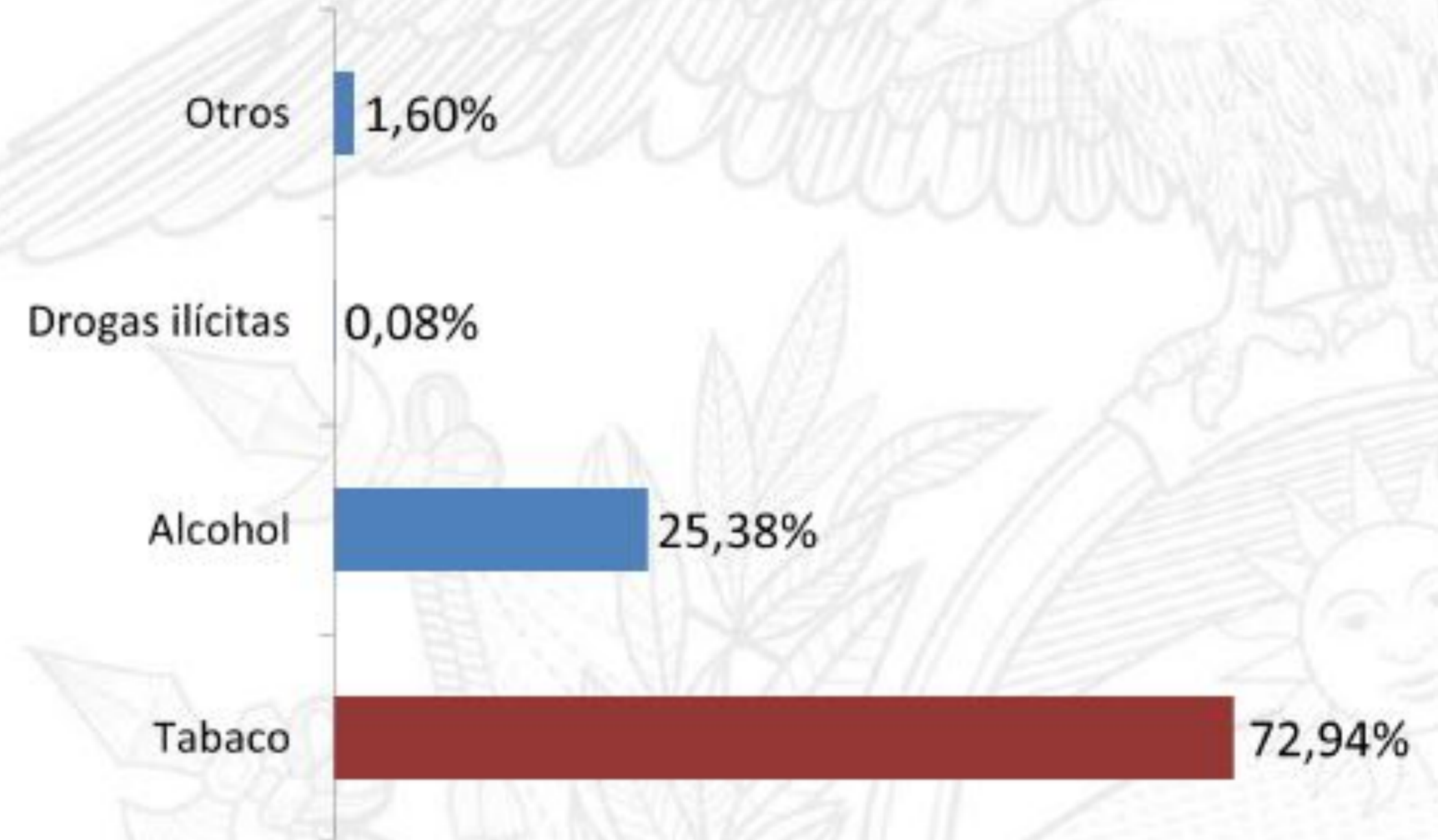
Indirectas

↻ **94,82%**
8.243 muertes

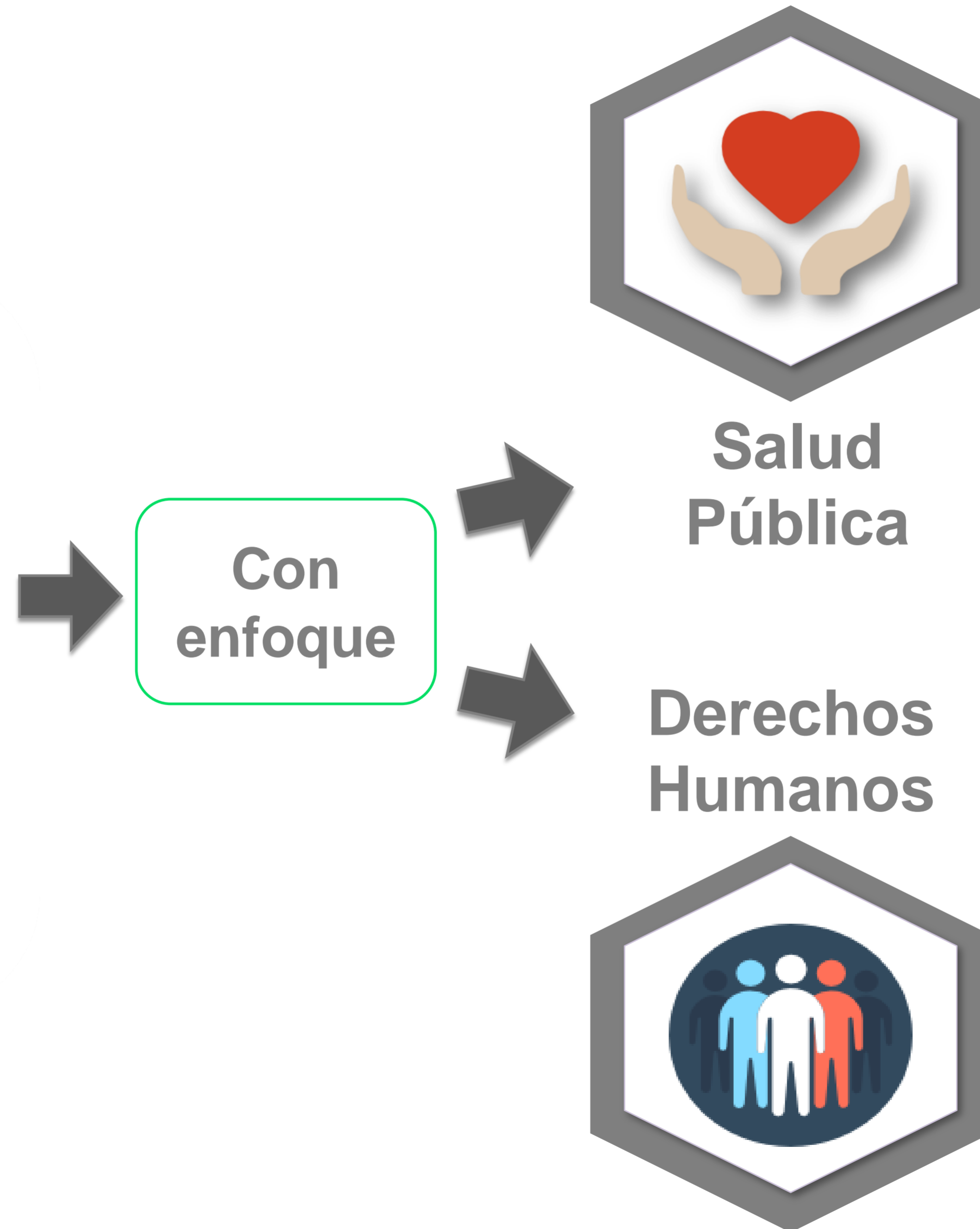
Directas: enteramente atribuibles al consumo de
drogas (ej: sobredosis).

Indirectas: parcialmente atribuibles al consumo drogas
(ej: cáncer al pulmón por haber fumado a lo largo de la
vida)

Distribución porcentual de muertes
relacionadas al consumo de drogas según
sustancia, 2015



La política pública busca
Enfrentar el fenómeno socio económico de las drogas, a través de estrategias de prevención integral, control y reducción de la oferta



Con un abordaje

Individual

Comunitario-
familiar

Social



Salud Pública

- Cuatro pilares que son: Promoción de la salud, prevención integral, atención integral, reducción de riesgos y daños.
- Identificar las necesidades de salud de las poblaciones y sus determinantes
- Disminución de factores de riesgo y potenciar los factores de protección, a nivel individual, escolar, familiar, ambiental, social y económico

Plan Nacional de Drogas



Derechos Humanos

- Ser humano en el centro de la política de drogas y de las intervenciones
- Respeto de Derechos Humanos
- Eliminación de prejuicios, discriminación, marginación y estigmatización
- Centrado en la persona y su bienestar, en lugar de la sustancia

Objetivo General:

Evitar, retrasar y reducir las consecuencias del fenómeno socio económico de las drogas

Eje 1: Reducción de
la Demanda

Eje 2: Reducción de
la Oferta

Prevenir el uso o consumo de
drogas
6 estrategias



Disminuir la oferta de drogas
5 estrategias

Brindar atención integral e
intersectorial a las personas
que presentan uso o consumo
problemático de drogas
4 estrategias

Prevenir la producción ilícita
de drogas
4 estrategias

Estrategias por cada objetivo del Plan Nacional de Drogas

Estrategias

EJE 1
**Reducción de la
demanda**

↓

Objetivo 1
Prevenir el uso y
consumo de drogas



- 1 Disminuir factores de riesgo en el ámbito social
- 2 Reducir factores de riesgo en el ámbito comunitario-familiar e individual
- 3 Disminuir factores de riesgo en niños, niñas, adolescentes y jóvenes**
- 4 Fortalecer factores protectores en el ámbito social
- 5 Potenciar factores protectores en el ámbito comunitario-familiar e individual
- 6 Fortalecer factores protectores en el ámbito educativo (educación inicial, básica, media y superior)**

Estrategias

EJE 1 Reducción de la demanda



Objetivo 2

Brindar atención
integral e intersectorial
a las personas que
presentan uso o
consumo problemático
de drogas



- 1 Fortalecer la detección y derivación de personas que presentan uso o consumo problemático de drogas
- 2 Implementar servicios de atención integral intersectorial para la población con uso o consumo problemático de drogas, con énfasis en grupos en situación de vulnerabilidad como niñas, niños, adolescentes y jóvenes, personas privadas de libertad o en situación de calle
- 3 Fomentar la inclusión económica y social de personas con consumo problemático de drogas
- 4 Implementar un modelo de intervención de reducción de riesgos y daños asociados al uso y consumo problemático de drogas

Estrategias por cada objetivo del Plan Nacional de Drogas

Estrategias

EJE 2

Reducción de la oferta



Objetivo 3

Disminuir la oferta de drogas destinadas al consumo interno



- 1 Reducir la disponibilidad de drogas, así como la capacidad de personas y organizaciones de ofertar sustancias sujetas a fiscalización en mercados de consumo interno
- 2 Contrarrestar los delitos relacionados con el tráfico ilícito de drogas, desde las fases de producción, transporte, distribución y comercialización
- 3 Impactar las economías criminales dinamizadas por el tráfico ilícito de drogas y otros delitos conexos
- 4 Impulsar la normalización y recuperación de la seguridad ciudadana y el orden público en los territorios afectados por el tráfico ilícito de drogas y delitos conexos
- 5 Investigar y contrarrestar el tráfico ilícito de drogas en la seguridad ciudadana y convivencia pacífica

Estrategias por cada objetivo del Plan Nacional de Drogas

Estrategias

EJE 2

Reducción de la oferta



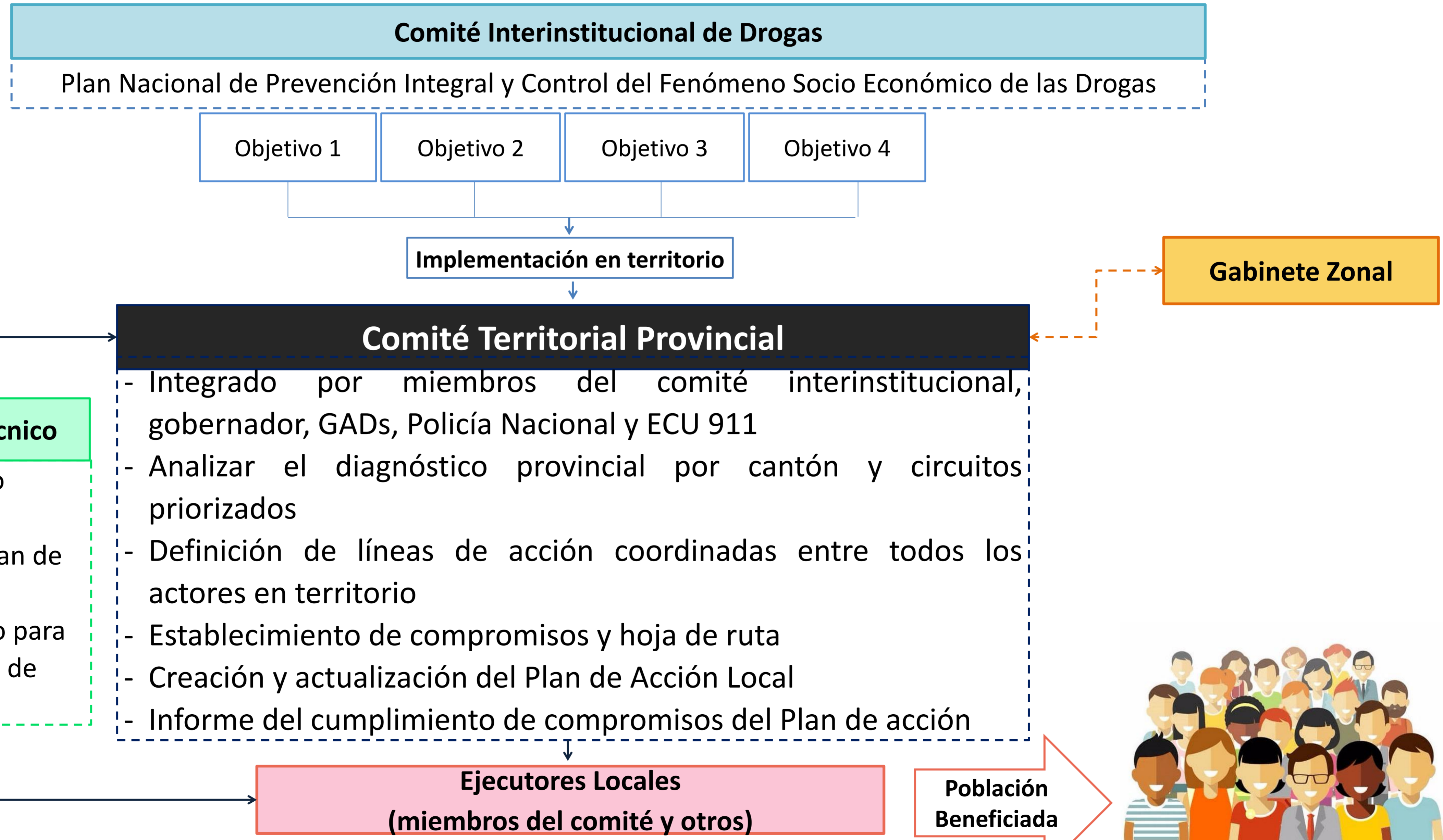
Objetivo 4 Prevenir la producción ilícita de drogas



- 1 Optimizar los procesos de control del uso lícito y administración de sustancias catalogadas sujetas a fiscalización (SCSF)
- 2 Fomentar la corresponsabilidad de la industria en el manejo adecuado de sustancias controladas y vigiladas, para evitar su desvío hacia actividades ilícitas
- 3 Fortalecer medidas para evitar el tráfico ilícito de SCSF destinadas a la producción ilícita de drogas
- 4 Generar proyectos de desarrollo alternativo preventivo en poblaciones en situación de riesgo

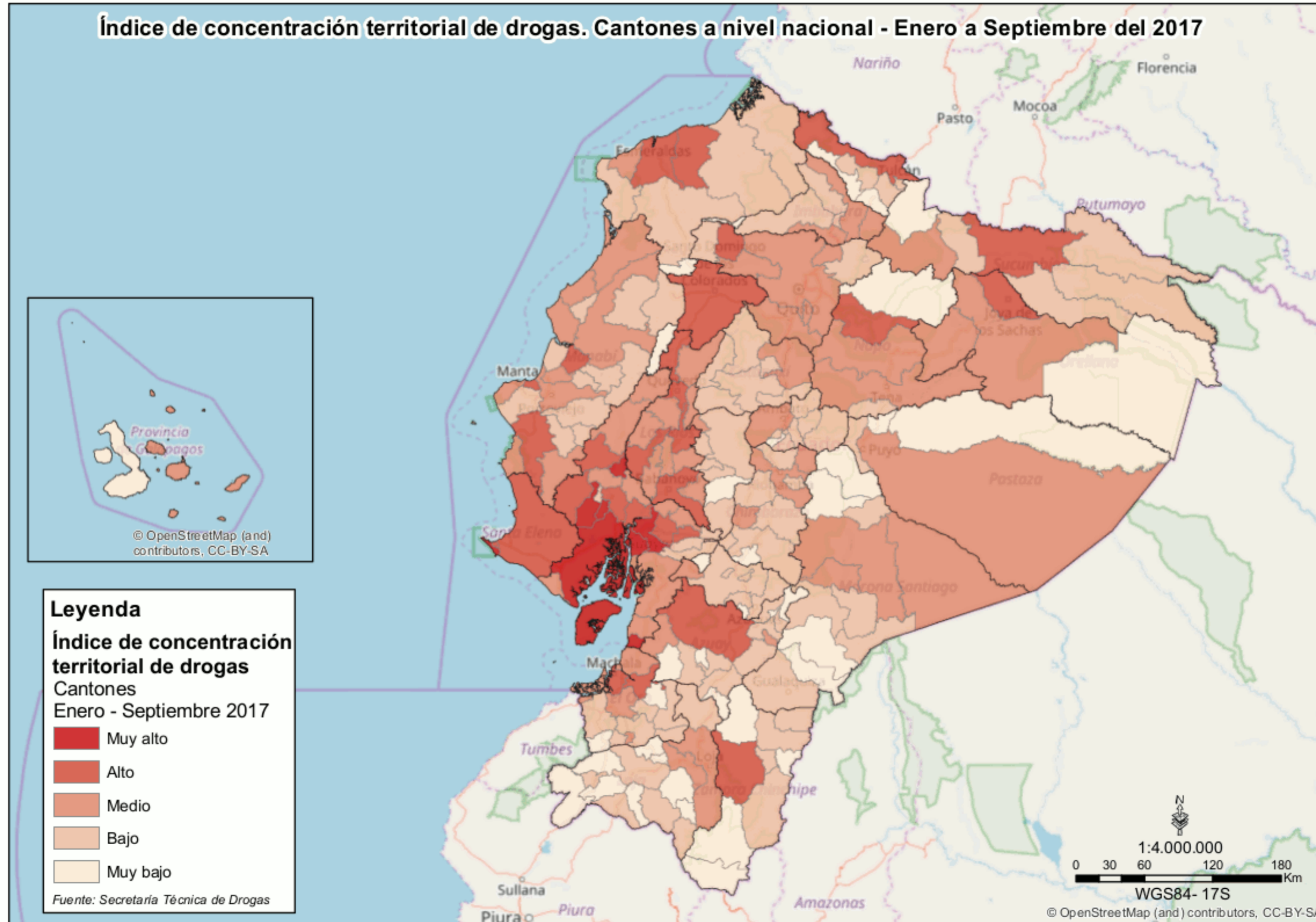
Ejes Transversales de la política





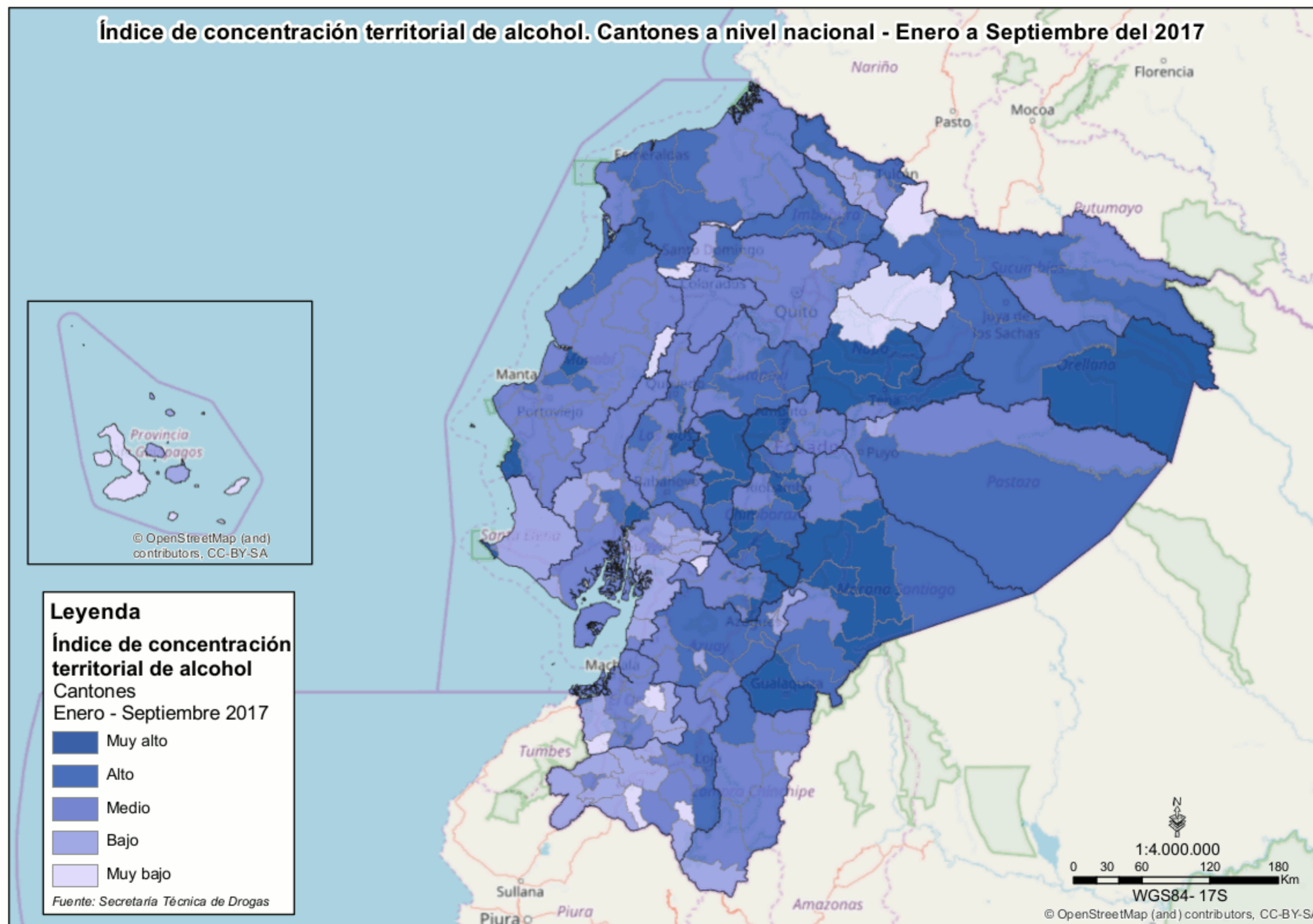


Territorialización de las políticas Índice de Concentración Territorial de Drogas





Territorialización de las políticas Índice de Concentración Territorial de Alcohol



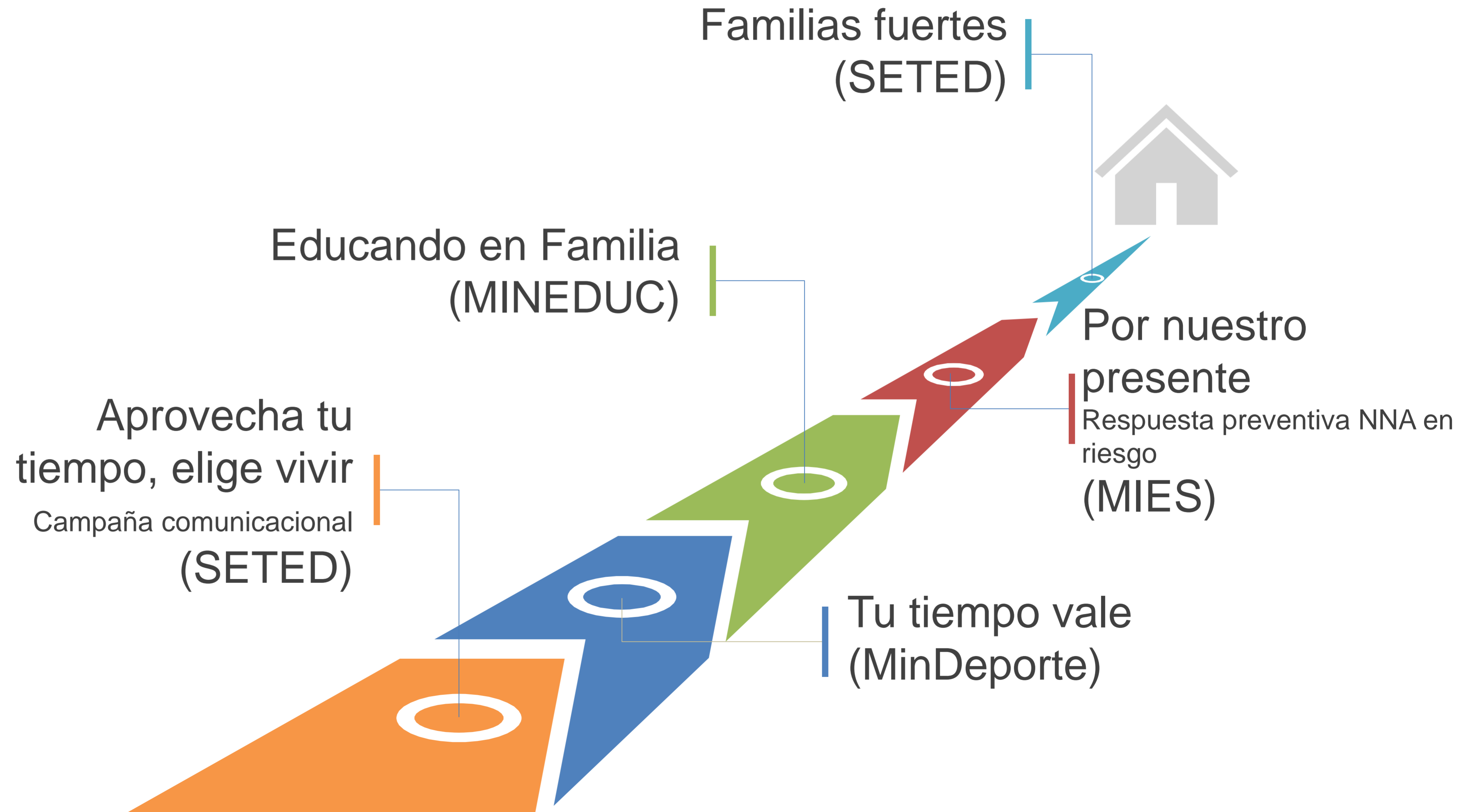
Proyectos por cada objetivo del Plan Nacional de Drogas

Proyectos emblemáticos

EJE 1
Reducción de la
demanda

Objetivo 1
Prevenir el uso y
consumo de drogas

19
Proyectos



Proyectos por cada objetivo del Plan Nacional de Drogas

Proyectos emblemáticos

EJE 1

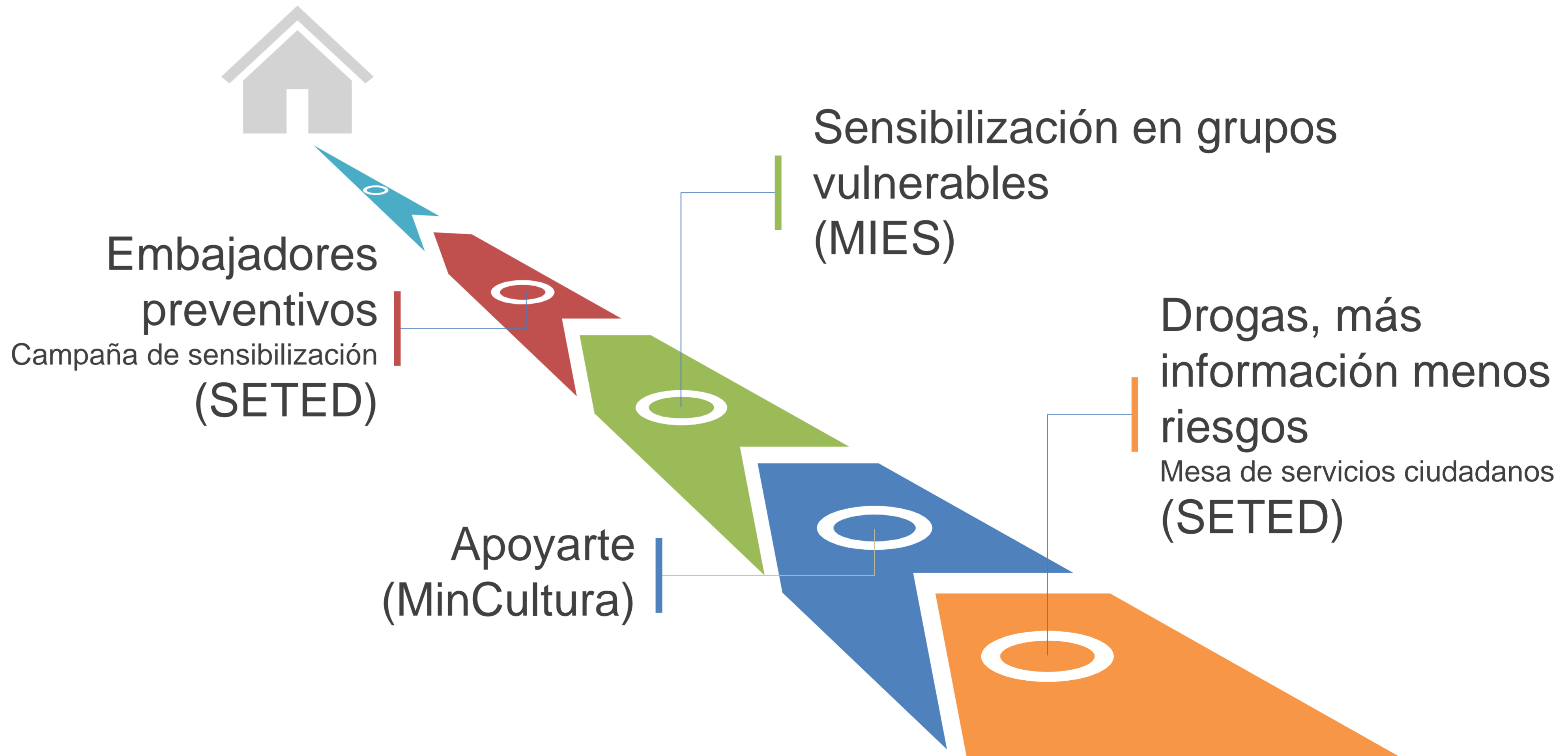
Reducción de la
demanda

Objetivo 1

Prevenir el uso y
consumo de drogas

19

Proyectos



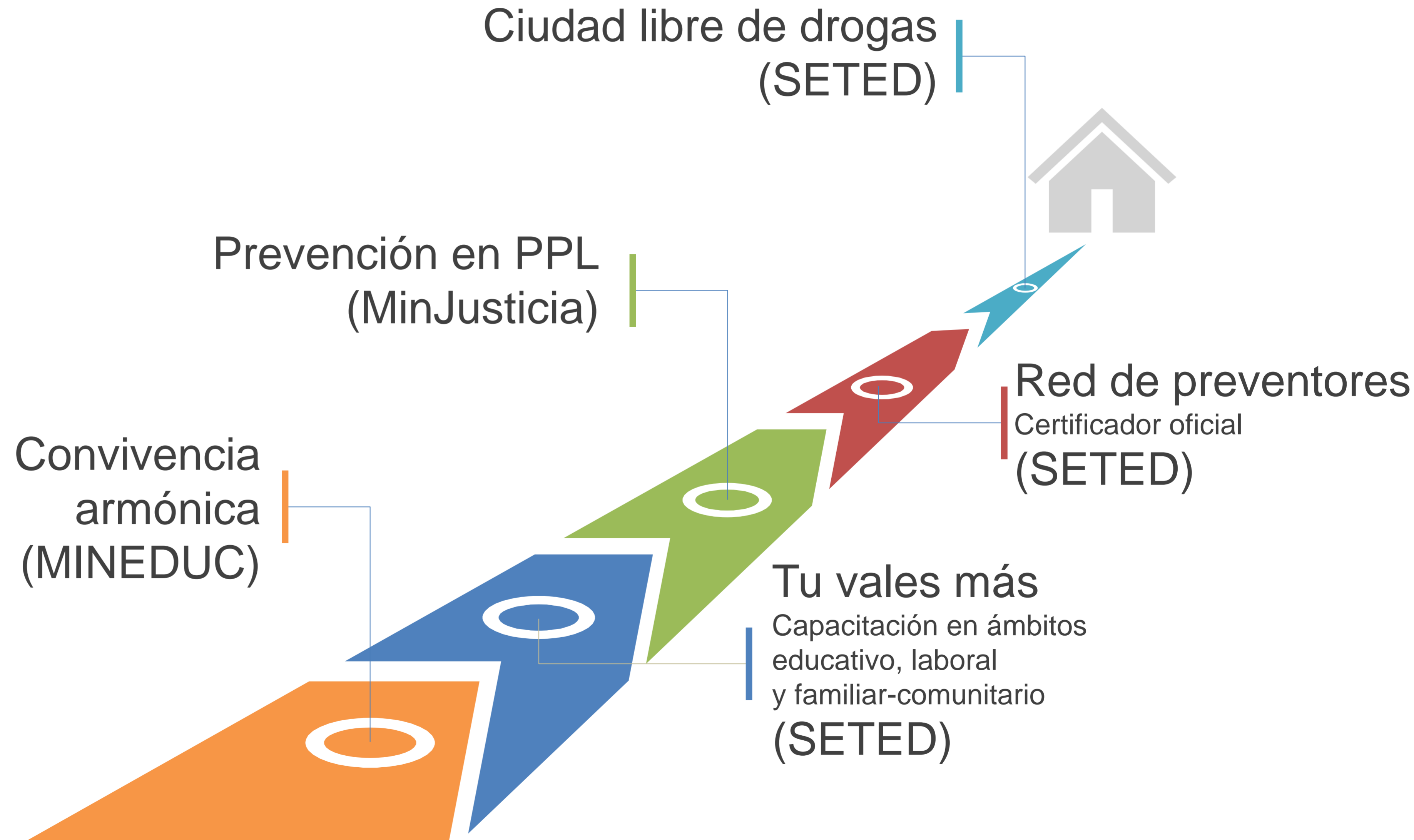
Proyectos por cada objetivo del Plan Nacional de Drogas

Proyectos emblemáticos

EJE 1
Reducción de la
demanda

Objetivo 1
Prevenir el uso y
consumo de drogas

19
Proyectos



Proyectos por cada objetivo del Plan Nacional de Drogas

Proyectos emblemáticos

EJE 1

Reducción de la
demanda



Objetivo 2

Brindar atención
integral e intersectorial
a las personas que
presentan uso o
consumo problemático
de drogas



3

Proyectos



Proyectos por cada objetivo del Plan Nacional de Drogas

Proyectos emblemáticos

Fortalecimiento de la
unidad de tráfico para
consumo interno
(MDI)

Fortalecimiento de la
unidad de coordinación
conjunta
(MDI)



EJE 2

Reducción de la
oferta



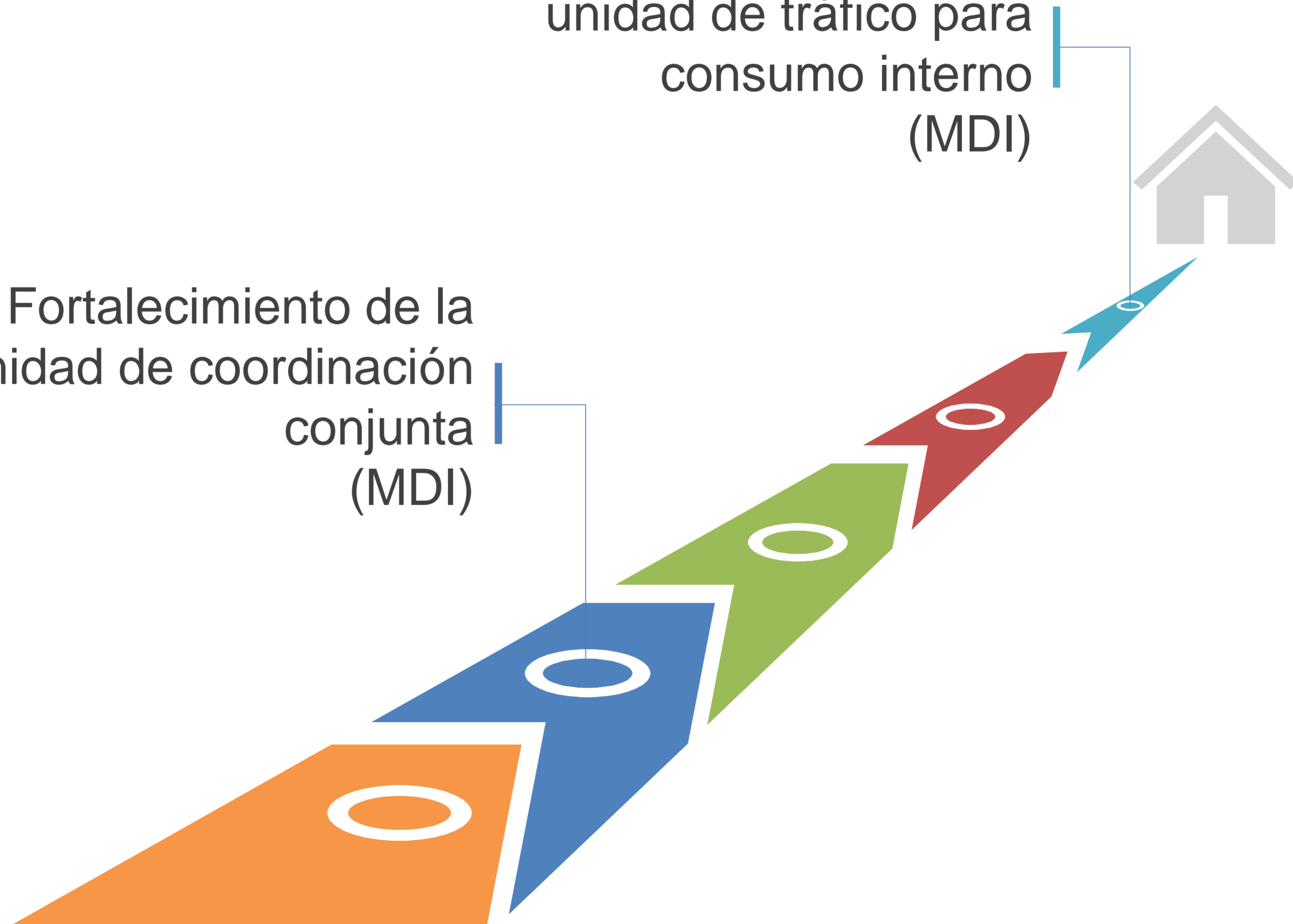
Objetivo 3

Disminuir la
oferta de drogas
destinadas al consumo
interno



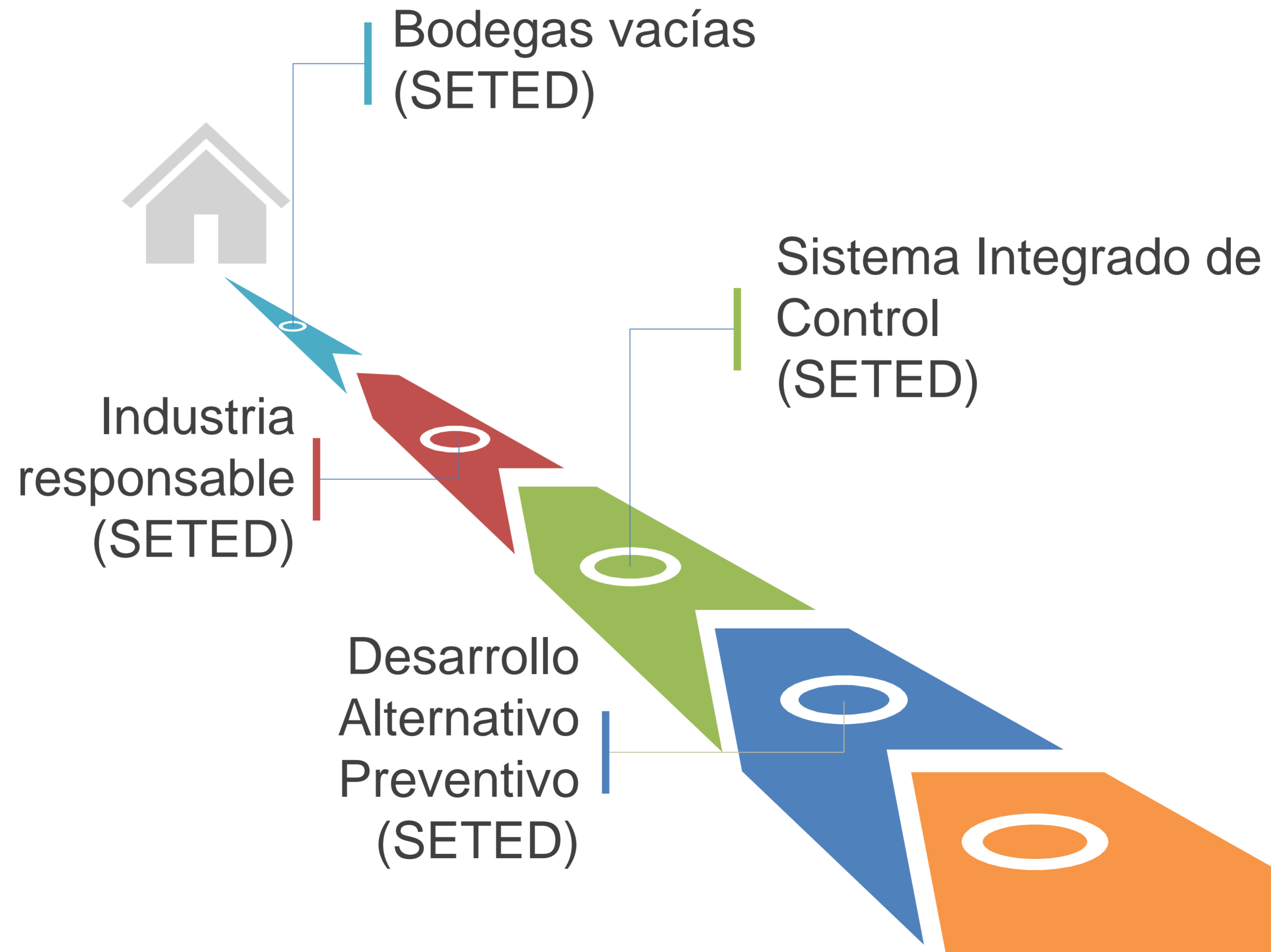
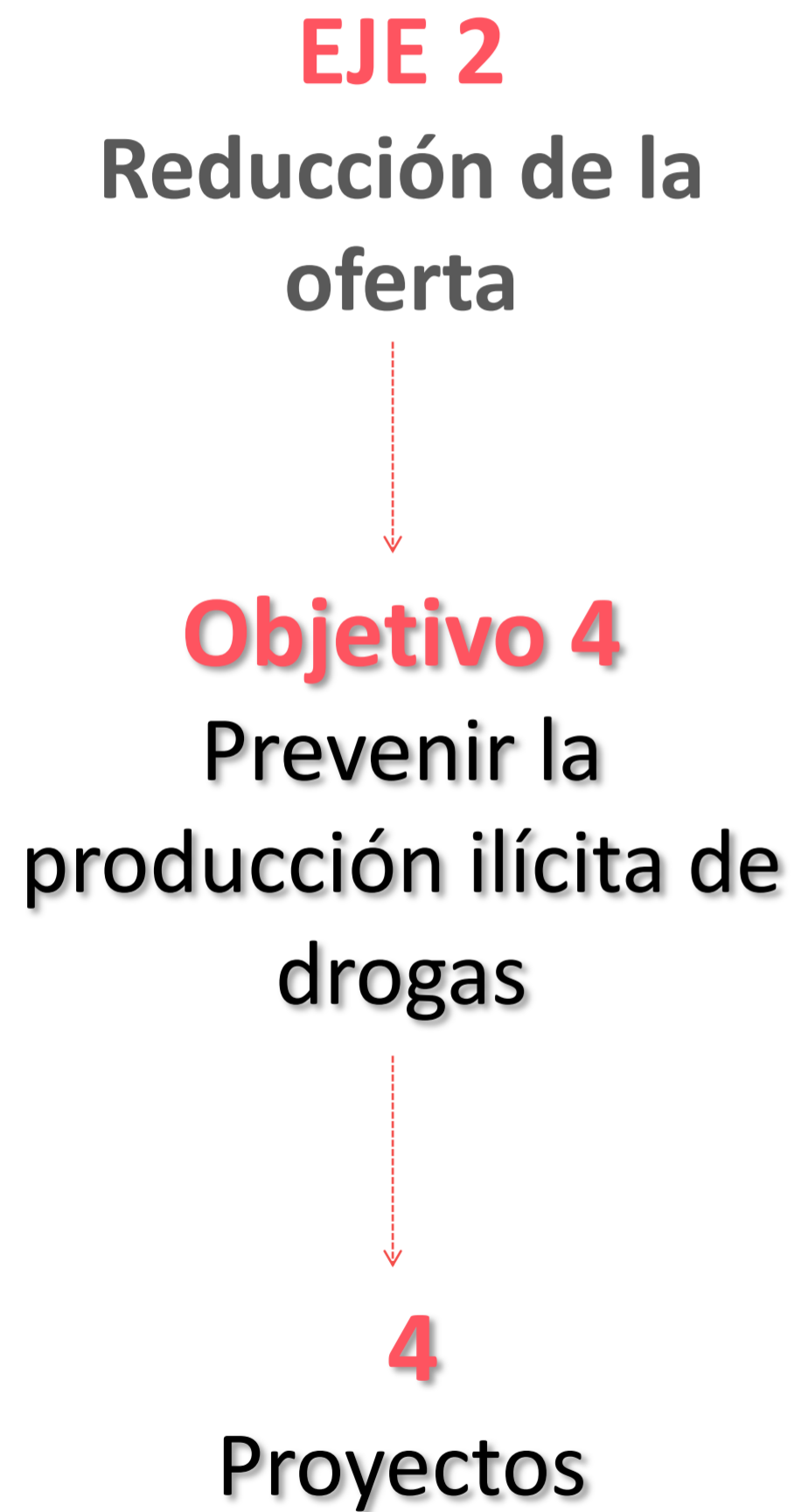
2

Proyectos



Proyectos por cada objetivo del Plan Nacional de Drogas

Proyectos emblemáticos





SECRETARÍA TÉCNICA DE PREVENCIÓN INTEGRAL DE DROGAS

#SinDrogasEsMejor

www.prevenciondrogas.gob.ec

